

ਸਾਈਟ ਵਿਸ਼ਲੇਸ਼ਣ ਚੈਕਲਿਸਟ: ਆਪਣੇ ਬਗੀਚੇ ਨੂੰ ਤਿਆਰ ਕਰਨ ਲਈ ਇਸ ਗਰਿੱਡ ਦੀ ਵਰਤੋਂ ਕਰੋ। ਮਾਪ: ਇਕ ਵਰਗ (square) = _____

- | | | | |
|--|---|--|---|
| <input type="checkbox"/> ਮਾਪ ਚੁਣਿਆ ਗਿਆ | <input type="checkbox"/> ਧੁੱਪ | <input type="checkbox"/> ਪੈਟਿਓ, ਡੇਕ | <input type="checkbox"/> ਯੂਟਿਲਿਟੀ ਲਾਈਨਾਂ |
| <input type="checkbox"/> ਉੱਤਰ ਦਾ ਤੀਰ (North arrow) | <input type="checkbox"/> ਛਾਂ | <input type="checkbox"/> ਮੌਜੂਦਾ ਦਰਖਤ | <input type="checkbox"/> ਪਾਣੀ/ਸੀਵਰੇਜ ਲਾਈਨਾਂ |
| <input type="checkbox"/> ਘਰ | <input type="checkbox"/> ਚੰਗੇ ਦ੍ਰਿਸ਼ | <input type="checkbox"/> ਮੌਜੂਦਾ ਝਾੜੀਆਂ | <input type="checkbox"/> ਬਿਜਲੀ ਦੀ ਲਾਈਨ |
| <input type="checkbox"/> ਦਰਵਾਜ਼ੇ, ਖਿੜਕੀਆਂ | <input type="checkbox"/> ਬੁਰੇ ਦ੍ਰਿਸ਼ | <input type="checkbox"/> ਕਿਨਾਰੇ, ਢਲਾਨਾਂ | <input type="checkbox"/> ਫੇਨ/ਕੇਬਲ ਲਾਈਨ |
| <input type="checkbox"/> ਹੋਰ ਇਮਾਰਤਾਂ | <input type="checkbox"/> ਸੜਕਾਂ, ਡ੍ਰਾਇਵਵੇਅ | <input type="checkbox"/> ਡਰੇਨੇਜ ਦੇ ਮੁੱਦੇ | |
| <input type="checkbox"/> ਹਵਾ | <input type="checkbox"/> ਸਾਈਡਵਾਕਾਂ | <input type="checkbox"/> ਡਾਊਨਸਪਾਊਟਸ | |

ਆਪਣਾ ਪ੍ਰੋਜੈਕਟ ਸ਼ੁਰੂ ਕਰਨ ਤੋਂ ਪਹਿਲਾਂ ਅਲਬਰਟਾ ਵਨ ਕਾਲ (Alberta One Call) (1-800-242-3447 ਜਾਂ www.albertaonecall.com) ਨੂੰ ਆਪਣੀਆਂ ਯੂਟਿਲਿਟੀਆਂ ਦਾ ਪਤਾ ਲਗਾਉਣ ਲਈ ਸੰਪਰਕ ਕਰਨਾ ਸੁਨਿਸ਼ਚਿਤ ਕਰੋ।

ਕੁਝ ਡਿਜ਼ਾਈਨ ਪੁਆਇੰਟਰ:

- ਪੌਦਿਆਂ ਦੀ ਇਕ ਵੱਡੀ ਸਮੂਹਬੰਦੀ ਦਾ ਸਿਰਫ ਇਕ ਪੌਦੇ ਨਾਲੋਂ ਜ਼ਿਆਦਾ ਪ੍ਰਭਾਵ ਪਵੇਗਾ।
- ਪਰਿਪੱਕਤਾ ਦੇ ਸਮੇਂ ਰੁੱਖਾਂ ਦੇ ਆਕਾਰ ਨੂੰ ਧਿਆਨ ਵਿੱਚ ਰੱਖਦੇ ਹੋਏ, ਉਹ ਰੁੱਖ ਚੁਣੋ ਜੋ ਰਣਨੀਤਕ ਢੰਗ ਨਾਲ ਉੱਥੇ ਛਾਂ ਪ੍ਰਦਾਨ ਕਰਦੇ ਹਨ ਜਿੱਥੇ ਲੋੜ ਹੋਵੇ।
- ਬਗੀਚੇ ਦੇ ਪਿਛਲੇ ਪਾਸੇ ਦੇ ਰੁੱਖ ਜਾਂ ਲੰਬੀਆਂ ਝਾੜੀਆਂ (ਜੋ ਸਥਾਨ ਹੋਵੇ) ਲਗਾ ਕੇ ਪਰਤਾਂ ਬਣਾਓ, ਫਿਰ ਮੱਧਮ ਝਾੜੀਆਂ ਅਤੇ ਪੌਦੇ, ਫਿਰ ਛੋਟੇ ਪੌਦੇ, ਅਤੇ ਫਿਰ ਸਾਹਮਣੇ ਵੱਲ ਜ਼ਮੀਨ ਨੂੰ ਢਕਣ ਵਾਲੇ ਬੂਟੇ।
- ਬਗੀਚੇ ਦੇ ਹਰ ਮੁੱਖ ਖੇਤਰ ਵਿੱਚ ਇਕ ਕੇਂਦਰੀ ਆਕਰਸ਼ਣ ਰੱਖੋ - ਇਹ ਤੁਹਾਡੇ ਦੁਆਰਾ ਪਸੰਦ ਕੀਤੀ ਜਾਣ ਵਾਲੀ ਇਕ ਝਾੜੀ ਹੋ ਸਕਦੀ ਹੈ, ਕਲੇਮੇਟਿਸ ਐਨ ਏ ਟ੍ਰੇਲੀਜ਼ (clematis on a trellis) ਜਾਂ ਬਰਡਬਥ (birdbath)। ਪੌਦਿਆਂ ਦੀਆਂ ਕੁਝ ਕਿਸਮਾਂ ਨੂੰ ਯਾਰਡ ਦੇ ਇੱਕ ਖੇਤਰ ਤੋਂ ਦੂਜੇ ਖੇਤਰ ਤੱਕ ਦੁਹਰਾਓ।
- ਮਾਪ ਦਾ ਅੰਦਾਜ਼ਾ ਧਿਆਨ ਵਿੱਚ ਰੱਖੋ। ਜੇ ਤੁਹਾਡੇ ਕੋਲ ਛੋਟਾ ਲੈਂਟ ਅਤੇ ਘਰ ਹੈ, ਤਾਂ ਬਹੁਤ ਵੱਡੇ ਪੌਦੇ ਨਾ ਚੁਣੋ ਜੋ ਸਥਾਨ ਲਈ ਬਹੁਤ ਜ਼ਿਆਦਾ ਹੋ ਜਾਣਗੇ।
- ਜਦੋਂ ਦਿਲਚਸਪੀ ਦੀ ਗੱਲ ਆਉਂਦੀ ਹੈ ਤਾਂ ਫੁੱਲਾਂ ਤੋਂ ਪਰੇ ਸੋਚੋ। ਉਸ ਰੰਗ, ਰੂਪ ਅਤੇ ਬਣਤਰ ਨੂੰ ਧਿਆਨ ਵਿੱਚ ਰੱਖੋ ਜੋ ਘਾਹ, ਝਾੜੀਆਂ ਅਤੇ ਜ਼ਮੀਨ ਨੂੰ ਢਕਣ ਵਾਲੇ ਬੂਟੇ ਪ੍ਰਦਾਨ ਕਰਦੇ ਹਨ।

- ਤੁਹਾਨੂੰ ਕੁਝ ਅਜਿਹੇ ਫ਼ੀਚਰ ਪੌਦੇ ਸ਼ਾਮਲ ਕਰਨੇ ਚਾਹੀਦੇ ਹਨ ਜੋ ਪੂਰੇ ਸਾਲ ਵਧੀਆ ਲੱਗਦੇ ਹਨ ਜਿਵੇਂ ਸਦਾਬਹਾਰ ਝਾੜੀਆਂ ਜਾਂ ਜੂਨੀਪਰ।
- ਆਮ ਤੌਰ 'ਤੇ, ਇਕ ਅਜੀਬ ਸੰਖਿਆ ਜਿਵੇਂ ਤਿੰਨ, ਪੰਜ, ਜਾਂ ਸੱਤ ਅਕਸਰ ਬਰਾਬਰ ਅੰਕ ਨਾਲੋਂ ਵਧੇਰੇ ਆਕਰਸ਼ਕ ਹੁੰਦੇ ਹਨ।
- ਤੁਸੀਂ ਕਿਆਰੀਆਂ, ਵੈਕਵੇਜ਼ ਅਤੇ ਪੇਟਿਓਜ਼ ਨੂੰ ਸਿੱਧਾ ਜਾਂ ਘੁਮਾਵਦਾਰ ਡਿਜ਼ਾਈਨ ਕਰ ਸਕਦੇ ਹੋ। ਜੇ ਵੀ ਤੁਸੀਂ ਚੁਣਦੇ ਹੋ, ਉਸਨੂੰ ਨਿਰੰਤਰ ਇਕਸਾਰ ਰੱਖੋ।

ਕਦਮ 10. ਪੌਦਿਆਂ ਦੇ ਨਾਮ ਸ਼ਾਮਲ ਕਰੋ

ਹੁਣ ਤੁਸੀਂ ਆਪਣੇ ਚੁਣੇ ਹੋਏ ਪੌਦਿਆਂ ਦੇ ਨਾਮਾਂ ਨੂੰ ਇੱਕ ਸੰਕੇਤਕ ਦੀ ਵਰਤੋਂ ਕਰਕੇ ਡਿਜ਼ਾਈਨ ਵਿੱਚ ਸ਼ਾਮਲ ਕਰੋ। ਖਰੀਦਦਾਰੀ ਨੂੰ ਸੰਖਾ ਬਣਾਉਣ ਲਈ, ਤੁਹਾਨੂੰ ਪੌਦਿਆਂ ਦੇ ਬੇਟੈਨੀਕਲ ਅਤੇ ਆਮ ਨਾਮਾਂ ਨੂੰ ਨੋਟ ਕਰਨਾ ਚਾਹੀਦਾ ਹੈ। ਉਦਾਹਰਣ ਵਜੋਂ, ਜਾਮਨੀ ਕੋਨਫਲਾਵਰ ਦਾ ਬੇਟੈਨੀਕਲ ਨਾਮ ਐਕਿਨੇਸੀਆ ਪਰਪਰੀਆ (Echinacea purpurea) ਹੈ।

ਮਲਚ, ਮਿੱਟੀ ਅਤੇ ਪੌਦਿਆਂ ਬਾਰੇ ਸੁਝਾਵਾਂ ਲਈ calgary.ca/yardsmart 'ਤੇ ਜਾਓ।



ਯਾਰਡਸਮਾਰਟ

ਯੋਜਨਾਬੰਦੀ ਅਤੇ ਡਿਜ਼ਾਈਨ

ਕੁਝ ਯੋਜਨਾਬੰਦੀ ਅਤੇ ਡਿਜ਼ਾਈਨ ਸੁਝਾਅ ਤੁਹਾਨੂੰ ਇੱਕ ਸੁੰਦਰ ਯਾਰਡ ਬਣਾਉਣ ਵਿੱਚ ਸਹਾਇਤਾ ਕਰ ਸਕਦੇ ਹਨ ਜੋ ਕਿ ਘੱਟ ਦੇਖਭਾਲ ਵਾਲਾ, ਘੱਟ ਲਾਗਤ ਵਾਲਾ, ਅਤੇ ਵਾਤਾਵਰਣ 'ਤੇ ਅਸਾਨ ਹੈ।



ਇਹਨਾਂ ਨਾਲ ਸਾਝੇਦਾਰੀ ਵਿੱਚ

CALGARY
HORTICULTURAL
SOCIETY

ਸਫਲਤਾ ਲਈ ਕਦਮ

ਹੇਠ ਲਿਖੀਆਂ ਦਸ ਯਾਰਡਸਮਾਰਟ ਯੋਜਨਾਵਾਂ ਅਤੇ ਡਿਜ਼ਾਇਨ ਦੇ ਸਿਧਾਂਤਾਂ ਦੀ ਪਾਲਣਾ ਤੁਹਾਨੂੰ ਕੈਲਗਰੀ ਵਿਚ ਬਾਗਬਾਨੀ ਦੀ ਸਫਲਤਾ ਲਈ ਸਥਾਪਤ ਕਰੇਗਾ।

ਕਦਮ 1. ਮੁਢਲੀਆਂ ਗੱਲਾਂ ਦੀ ਰੂਪਰੇਖਾ ਬਣਾਓ

ਆਪਣੀ ਮੌਜੂਦਾ ਸਾਈਟ ਦੀ ਸ਼ੁਰੂਆਤੀ ਡਰਾਈਂਗ ਬਣਾ ਕੇ ਸ਼ੁਰੂਆਤ ਕਰੋ। ਇਸਦਾ ਬਿਲਕੁਲ ਸਹੀ ਹੋਣਾ ਜ਼ਰੂਰੀ ਨਹੀਂ ਹੈ, ਪਰ ਇਕ ਸਕੇਲ ਦੀ ਵਰਤੋਂ ਕਰਨਾ, ਜਿਵੇਂ ਕਿ ਹਰੇਕ ਗਰਿੱਡ ਵਰਗ ਨੂੰ ਦੋ ਫੁੱਟ ਦੇ ਬਰਾਬਰ ਬਣਾਉਣਾ, ਸਹਾਇਤਾ ਕਰੇਗਾ।

ਨਕਸ਼ੇ 'ਤੇ ਬਣਾਈਆਂ ਜਾਣ ਵਾਲੀਆਂ ਪਹਿਲੀਆਂ ਚੀਜ਼ਾਂ ਇਹ ਹਨ:

- ਉੱਤਰ ਕਿੱਥੇ ਹੈ
- ਤੁਹਾਡੀ ਪ੍ਰਾਪਰਟੀ ਦੀਆਂ ਲਾਈਨਾਂ

ਬਗੀਚੇ ਜਾਂ ਯਾਰਡ ਦੀ ਯੋਜਨਾ ਬਣਾਉਣੇ ਸਮੇਂ, ਤਾਂ ਤੁਹਾਨੂੰ ਆਪਣੀ ਰੀਅਲ ਪ੍ਰਾਪਰਟੀ ਰਿਪੋਰਟ (Real Property Report) ਦਾ ਹਵਾਲਾ ਲੈਣਾ ਚਾਹੀਦਾ ਹੈ, ਜੋ ਆਮ ਤੌਰ ਤੇ ਤੁਹਾਡੇ ਮੌਰਗੇਜ ਦਸਤਾਵੇਜ਼ਾਂ ਦੇ ਨਾਲ ਹੁੰਦੀ ਹੈ। ਇਹ ਤੁਹਾਡੇ ਯਾਰਡ ਦਾ ਨਕਸ਼ਾ ਹੁੰਦਾ ਹੈ ਅਤੇ ਤੁਹਾਡੀ ਪ੍ਰਾਪਰਟੀ ਅਤੇ ਯੂਟਿਲਿਟੀ ਲਾਈਨਾਂ ਦਿਖਾਉਂਦਾ ਹੈ।

ਕਦਮ 2. ਆਪਣੇ ਯਾਰਡ ਨੂੰ ਜਾਣੋ

ਕੁਝ ਸਮਾਂ ਲਓ ਅਤੇ ਇਸ ਨੂੰ ਜਾਣਨ ਲਈ ਆਪਣੇ ਯਾਰਡ ਵਿਚ ਘੁੰਮੋ। ਜੇ ਤੁਸੀਂ ਪਾਉਂਦੇ ਹੋ ਉਸਨੂੰ ਨੋਟ ਕਰੋ। ਸਾਈਟ ਵਿਸ਼ਲੇਸ਼ਣ ਚੈਕਲਿਸਟ ਦੀ ਵਰਤੋਂ ਕਰਦੇ ਹੋਏ ਆਪਣੇ ਸਕੈਚ ਵਿਚ ਪਹਿਲਾਂ ਤੋਂ ਮੌਜੂਦ ਫੀਚਰਾਂ ਨੂੰ ਸ਼ਾਮਲ ਕਰੋ ਜਿਵੇਂ ਕਿ ਤੁਹਾਡਾ ਘਰ, ਗੈਰੇਜ ਅਤੇ ਵਾਕਵੇਅ।

ਧੁੱਪ ਦੇ ਐਕਸਪੋਜ਼ਰ 'ਤੇ ਧਿਆਨ ਦਿਓ, ਦਿਨ ਦੇ ਵੱਖੇ ਵੱਖਰੇ ਸਮੇਂ ਇਸ ਦੇ ਲਈ ਦੇਖੋ ਅਤੇ ਧੁੱਪ ਵਾਲੇ ਅਤੇ ਛਾਂ ਵਾਲੇ ਖੇਤਰਾਂ ਨੂੰ ਨੋਟ ਕਰੋ, ਖਾਸਕਰ ਜੇ ਤੁਹਾਡੇ ਕੋਲ ਮੌਜੂਦਾ ਦਰੱਖਤ ਹਨ। ਆਪਣੇ ਘਰ ਦੇ ਅੰਦਰ ਤੋਂ ਦ੍ਰਿਸ਼ਾਂ ਤੇ ਵਿਚਾਰ ਕਰੋ ਅਤੇ ਸਾਇਦ ਆਪਣੇ ਯਾਰਡ ਤੋਂ ਪਰੇ ਦੇ ਦ੍ਰਿਸ਼ਾਂ 'ਤੇ ਵਿਚਾਰ ਕਰੋ ਜਿਹਨਾਂ ਨੂੰ ਤੁਸੀਂ ਬਲੈਕ ਕਰਨਾ ਚਾਹੁੰਦੇ ਹੋ।

ਪਾਣੀ ਦੀ ਨਿਕਾਸੀ ਨੂੰ ਧਿਆਨ ਵਿੱਚ ਰੱਖੋ। ਕੀ ਤੁਹਾਡੇ ਯਾਰਡ ਵਿਚ ਕੋਈ ਅਜਿਹਾ ਖੇਤਰ ਹੈ ਜਿੱਥੇ ਪਾਣੀ ਚੰਗੀ ਤਰ੍ਹਾਂ ਨਹੀਂ ਨਿਕਲਦਾ, ਤਲਾਅ ਬਣ ਜਾਂਦਾ ਹੈ ਜਾਂ ਗਿੱਲਾ ਰਹਿੰਦਾ ਹੈ? ਇਸਨੂੰ ਨੋਟ ਕਰੋ ਤਾਂ ਜੋ ਤੁਸੀਂ ਗਿੱਲੇ ਤੱਲ ਦਾ ਅਨੰਦ ਲੈਣ ਵਾਲੇ ਪੱਥੇ ਦੀ ਚੋਣ ਕਰਕੇ ਉਸ ਜਗ੍ਹਾ ਦਾ ਲਾਭ ਲੈ ਸਕੋ।

ਇਹ ਤੁਹਾਡੀ ਬੇਸ ਡਰਾਈਂਗ ਹੈ ਅਤੇ ਤੁਸੀਂ ਇਸ ਤੇ ਨਿਰਮਾਣ ਕਰਨਾ ਜਾਰੀ ਰੱਖੋਗੇ, ਇਸਲਈ ਇਸ ਦੀਆਂ ਕਈ ਕਾਪੀਆਂ ਬਣਾਉਣਾ ਮਦਦਗਾਰ ਹੋਵੇਗਾ।

ਰੁੱਖਾਂ ਅਤੇ ਝਾੜੀਆਂ ਨੂੰ ਲੈਨਾਂ ਜਾਂ ਸਲਾਨਾ ਅਤੇ ਪੈਰੇਨਿਅਲਾਂ ਨਾਲੋਂ ਘੱਟ ਦੇਖਭਾਲ ਦੀ ਲੋੜ ਹੁੰਦੀ ਹੈ।

ਕਦਮ 3. ਆਪਣੀਆਂ ਲੈਂਡਸਕੇਪ ਦੀਆਂ ਜ਼ਰੂਰਤਾਂ ਅਤੇ ਇੱਛਾਵਾਂ ਨੂੰ ਤਰਜੀਹ ਦਿਓ

ਸਭ ਤੋਂ ਵਧੀਆ ਬਗੀਚਾ ਉਹ ਹੈ ਜੋ ਤੁਹਾਨੂੰ ਖੁਸ਼ ਅਤੇ ਆਰਾਮਦਾਇਕ ਬਣਾਉਂਦਾ ਹੈ। ਆਪਣੀਆਂ ਮੌਜੂਦਾ ਅਤੇ ਭਵਿੱਖ ਦੀਆਂ ਜ਼ਰੂਰਤਾਂ ਅਤੇ ਇੱਛਾਵਾਂ ਬਾਰੇ ਸੋਚੋ। ਇਹ ਤੁਹਾਨੂੰ ਕਈ ਸਾਲਾਂ ਤੱਕ ਆਪਣੇ ਬਗੀਚੇ ਦੇ ਅਨੰਦ ਨੂੰ ਵਧਾਉਣ ਵਿਚ ਸਹਾਇਤਾ ਕਰੇਗਾ।

ਕਦਮ 4. ਦੇਖਭਾਲ ਦੀਆਂ ਜ਼ਰੂਰਤਾਂ 'ਤੇ ਵਿਚਾਰ ਕਰੋ

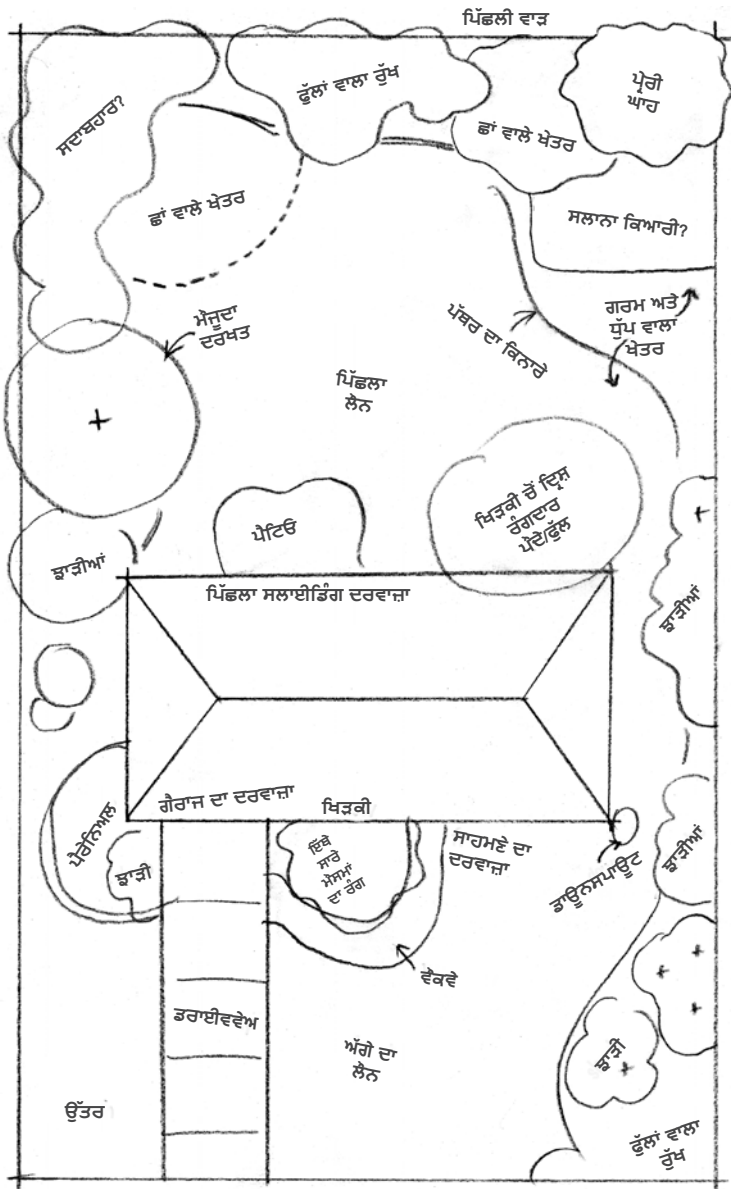
ਘੱਟ ਦੇਖਭਾਲ ਵਾਲੇ ਪੌਦਿਆਂ ਅਤੇ ਹਾਰਡਸਕੇਪਸ (ਪੇਟੀਓ, ਵਾਕਵੇਅ, ਆਦਿ) ਦੇ ਨਾਲ ਜੋੜਿਆ ਗਿਆ ਇੱਕ ਵਿਚਾਰਸ਼ੀਲ ਡਿਜ਼ਾਇਨ ਦੇਖਭਾਲ ਦੇ ਸਮੇਂ ਨੂੰ ਘਟਾਏਗਾ। ਉਦਾਹਰਣ ਲਈ:

- ਡੂੰਘੇ ਢਲਾਨ ਲੈਨ ਖੇਤਰਾਂ ਤੋਂ ਦੂਰ ਰਹੋ ਕਿਉਂਕਿ ਉੱਥੋਂ ਘਾਹ ਕਟਣਾ ਮੁਸ਼ਕਲ ਹੈ।
- ਰੁੱਖਾਂ ਅਤੇ ਝਾੜੀਆਂ ਨੂੰ ਲੈਨਾਂ ਜਾਂ ਸਲਾਨਾ ਅਤੇ ਪੈਰੇਨਿਅਲਾਂ ਨਾਲੋਂ ਘੱਟ ਦੇਖਭਾਲ ਦੀ ਲੋੜ ਹੁੰਦੀ ਹੈ।
- ਵੱਧ ਆਵਾਜਾਈ ਵਾਲੇ ਖੇਤਰਾਂ ਬਾਰੇ ਸੋਚੋ ਜਿੱਥੇ ਘਾਹ ਜਾਂ ਪੌਦਿਆਂ ਨੂੰ ਸਥਾਪਤ ਕਰਨਾ ਅਤੇ ਬਣਾਈ ਰੱਖਣਾ ਮੁਸ਼ਕਲ ਹੋਵੇਗਾ। ਇਨ੍ਹਾਂ ਸਥਿਤੀਆਂ ਵਿੱਚ, ਫਲੈਗਸਟੋਨ ਵਰਗੀਆਂ ਸੌਖਣ ਵਾਲੀਆਂ ਸਤਹਾਂ ਤੋਂ ਬਣੇ ਵਾਕਵੇ ਇੱਕ ਵਧੀਆ ਵਿਕਲਪ ਹਨ।

ਕਦਮ 5. ਬਜਟ ਨਿਰਧਾਰਤ ਕਰੋ

ਫੈਸਲਾ ਕਰੋ ਕਿ ਤੁਸੀਂ ਆਪਣੇ ਯਾਰਡ 'ਤੇ ਕਿੰਨਾ ਖਰਚ ਕਰਨਾ ਚਾਹੁੰਦੇ ਹੋ। ਯਾਦ ਰੱਖੋ - ਤੁਹਾਨੂੰ ਇਹ ਸਭ ਇਕੋ ਸਮੇਂ ਕਰਨ ਦੀ ਜ਼ਰੂਰਤ ਨਹੀਂ ਹੈ! ਆਪਣੀ ਯੋਜਨਾ ਬਣਾਓ ਤਾਂ ਜੋ ਇਸਨੂੰ ਕਈ ਮੌਸਮਾਂ ਦੌਰਾਨ ਪੜਾਵਾਂ ਵਿੱਚ ਕੀਤਾ ਜਾ ਸਕੇ।





ਕਦਮ 6. ਪਛਾਣ ਕਰੋ ਕਿ ਤੁਸੀਂ ਆਪਣੇ ਯਾਰਡ ਵਿਚ ਵੱਖਰੀਆਂ ਥਾਵਾਂ ਕਿਵੇਂ ਵਰਤਣਾ ਚਾਹੁੰਦੇ ਹੋ

ਉਨ੍ਹਾਂ ਖੇਤਰਾਂ ਬਾਰੇ ਸੋਚੋ ਜਿਹਨਾਂ ਨੂੰ ਤੁਸੀਂ ਮਨੋਰੰਜਨ, ਖੇਡਣ ਲਈ ਵਰਤਣਾ ਚਾਹੋਗੇ ਜਾਂ ਉਹ ਨਿਜੀ ਸਥਾਨ ਜਿਸ ਨੂੰ ਤੁਸੀਂ ਆਪਣੇ ਹੈਮਕ (hammock) ਦੇ ਲਈ ਪਸੰਦ ਕਰੋਗੇ। ਹੋ ਸਕਦਾ ਹੈ ਕਿ ਤੁਸੀਂ ਸਬਜ਼ੀਆਂ ਉਗਾਉਣ ਲਈ ਖੇਤਰ ਚਾਹੁੰਦੇ ਹੋਵੋ? ਆਪਣੇ ਪਾਲਤੂ ਜਾਨਵਰਾਂ, ਭੰਡਾਰਨ ਅਤੇ ਤੁਹਾਡੇ ਘਰ ਵਿੱਚ ਦਾਖਲ ਹੋਣ ਵਿੱਚ ਆਸਾਨੀ ਵਾਲੇ ਖੇਤਰਾਂ ਤੇ ਵਿਚਾਰ ਕਰੋ। ਫਰੰਟ ਯਾਰਡ ਵਰਗੇ ਖੇਤਰ ਆਮ ਤੌਰ 'ਤੇ ਤੁਹਾਡੇ ਘਰ ਨੂੰ ਫਰੇਮ ਕਰਨ ਅਤੇ ਇਸ ਨੂੰ ਆਕਰਸ਼ਕ ਬਾਹਰੀ ਦਿਖਾਵਟ ਦੇਣ ਲਈ ਕੀਤਾ ਜਾਂਦਾ ਹੈ, ਪਰ ਹੋਰ ਵਿਕਲਪਾਂ ਤੇ ਵਿਚਾਰ ਕਰੋ ਜਿਵੇਂ ਕਿ ਬੈਠਣ ਲਈ ਛੋਟਾ ਖੇਤਰ।

ਕਦਮ 7. ਆਪਣਾ ਡਿਜ਼ਾਇਨ ਸ਼ੁਰੂ ਕਰੋ

ਆਪਣੇ ਆਧਾਰ ਚਿੱਤਰ ਦੀ ਵਰਤੋਂ ਕਰਕੇ, ਤੁਹਾਡੇ ਦੁਆਰਾ ਪਛਾਣੇ ਗਏ ਇਸਤੇਮਾਲ ਦੇ ਖੇਤਰਾਂ ਨੂੰ ਸਰਕਲ ਅਤੇ ਨੋਟ ਕਰੋ। ਇਨ੍ਹਾਂ ਥਾਵਾਂ ਨੂੰ ਵਿਵਸਥਿਤ ਕਰਨ ਅਤੇ ਉਸਾਰਨ ਦੇ ਤਰੀਕਿਆਂ ਬਾਰੇ ਸੋਚਣਾ ਸ਼ੁਰੂ ਕਰੋ।

ਕਦਮ 8. ਆਪਣੇ ਸਕੈਚ ਵਿੱਚ ਸੁਧਾਰ ਕਰੋ

ਆਪਣੇ ਦੁਆਰਾ ਬਣਾਏ ਗਏ ਹਰੇਕ ਖੇਤਰ ਵਿੱਚ ਉਨ੍ਹਾਂ ਤੱਤਾਂ ਦੀ ਡਰਾਈਂਗ ਕਰਕੇ ਆਪਣੇ ਸਕੈਚ ਵਿੱਚ ਸੁਧਾਰ ਕਰਨਾ ਸ਼ੁਰੂ ਕਰੋ ਜਿਹਨਾਂ ਨੂੰ ਤੁਸੀਂ ਦੇਖਣਾ ਚਾਹੁੰਦੇ ਹੋ। ਰੁੱਖ, ਝਾੜੀਆਂ, ਪੌਦੇ, ਵੈਕਵੇ, ਫੁਹਾਰੇ, ਗੋਪਨੀਯਤਾ ਸਕ੍ਰੀਨ, ਆਦਿ। ਦੁਬਾਰਾ, ਚਿੰਤਾ ਨਾ ਕਰੋ, ਇਸਦੀ ਬਿਲਕੁਲ ਠੀਕ ਹੋਣ ਦੀ ਜ਼ਰੂਰਤ ਨਹੀਂ ਹੈ ਅਤੇ ਤੁਹਾਨੂੰ ਇਸ ਪੜਾਅ 'ਤੇ ਖਾਸ ਪੌਦੇ ਜਾਣਨ ਦੀ ਜ਼ਰੂਰਤ ਨਹੀਂ ਹੈ - ਰੁੱਖ ਜਾਂ ਝਾੜੀ ਨੋਟ ਕਰਨਾ ਬਹੁਤ ਹੋਵੇਗਾ।

ਆਪਣੇ ਸਕੈਚ ਨਾਲ ਕਲਪਨਾ ਕਰਨ ਅਤੇ ਖੇਡਣ ਵਿੱਚ ਮਜ਼ਾ ਲਓ। ਵੇਖਣ ਲਈ ਪ੍ਰੇਰਣਾਦਾਇਕ ਸਥਾਨਕ ਬਾਗਾਂ ਬਾਰੇ ਸੁਝਾਵਾਂ ਲਈ ਲਾਇਬ੍ਰੇਰੀ ਜਾਂ calgary.ca/yardsmart 'ਤੇ ਜਾਓ।

ਪਾਣੀ ਦੇ ਪ੍ਰਬੰਧਨ ਨੂੰ ਧਿਆਨ ਵਿੱਚ ਰੱਖਦਿਆਂ ਯੋਜਨਾ ਬਣਾਓ:

- ੳ) ਸਮਾਨ ਪਾਣੀ ਦੀਆਂ ਜ਼ਰੂਰਤਾਂ ਵਾਲੇ ਪੌਦੇ ਇੱਕਠੇ ਸਮੂਹ ਕਰੋ। ਸਿਰਫ ਉਹਨਾਂ ਪੌਦਿਆਂ ਨੂੰ ਪਾਣੀ ਦੇਕੇ ਸਮਾਂ ਬਚਾਓ ਜਿਹਨਾਂ ਨੂੰ ਇਸਦੀ ਜ਼ਰੂਰਤ ਹੈ; ਉਨ੍ਹਾਂ ਨੂੰ ਪੌਦਿਆਂ ਵੱਧ ਪਾਣੀ ਦੇਣ ਤੋਂ ਬਚੋ ਜਿਸਨੂੰ ਇਸਦੀ ਲੋੜ ਨਹੀਂ ਹੈ।
- ਅ) ਢਲਾਨ ਵਾਲੀਆਂ ਫੁੱਲਾਂ ਦੀਆਂ ਕਿਆਰੀਆਂ। ਯੋਜਨਾ ਬਣਾਓ ਤਾਕਿ ਸਭ ਤੋਂ ਜ਼ਿਆਦਾ ਪਾਣੀ ਦੀ ਜ਼ਰੂਰਤ ਵਾਲੇ ਪੌਦਿਆਂ ਨੂੰ ਢਲਾਨ ਦੇ ਸਭ ਤੋਂ ਹੇਠਲੇ ਹਿੱਸੇ 'ਤੇ ਹੋਣ।
- ੲ) ਇਸ ਗੱਲ ਤੇ ਵਿਚਾਰ ਕਰੋ ਕਿ ਤੁਸੀਂ ਕਿਵੇਂ ਪਾਣੀ ਦਿਓਗੇ ਅਤੇ ਆਪਣੀਆਂ ਕਿਆਰੀਆਂ ਨੂੰ ਉੱਥੇ ਬਣਾਓ ਅਤੇ ਇਸ ਤਰ੍ਹਾਂ ਆਕਾਰ ਦੇਵੋ ਤਾਂ ਜੋ ਸਪ੍ਰਿੰਕਲਰ ਸਿਸਟਮ ਅਤੇ ਸੈਕਰ ਹੋਜ ਉਨ੍ਹਾਂ ਤੱਕ ਆਸਾਨੀ ਨਾਲ ਪਹੁੰਚ ਸਕੇ।

ਬੁਨਿਆਦੀ ਸਕੈਚ। ਕਦਮ 1 - 7: ਆਪਣੇ ਯਾਰਡ ਦਾ ਨਕਸ਼ਾ ਬਣਾਓ ਅਤੇ ਭਵਿੱਖ ਦੀਆਂ ਚਾਹਤਾਂ ਅਤੇ ਜ਼ਰੂਰਤਾਂ ਦੇ ਬਾਰੇ ਸੋਚੋ।



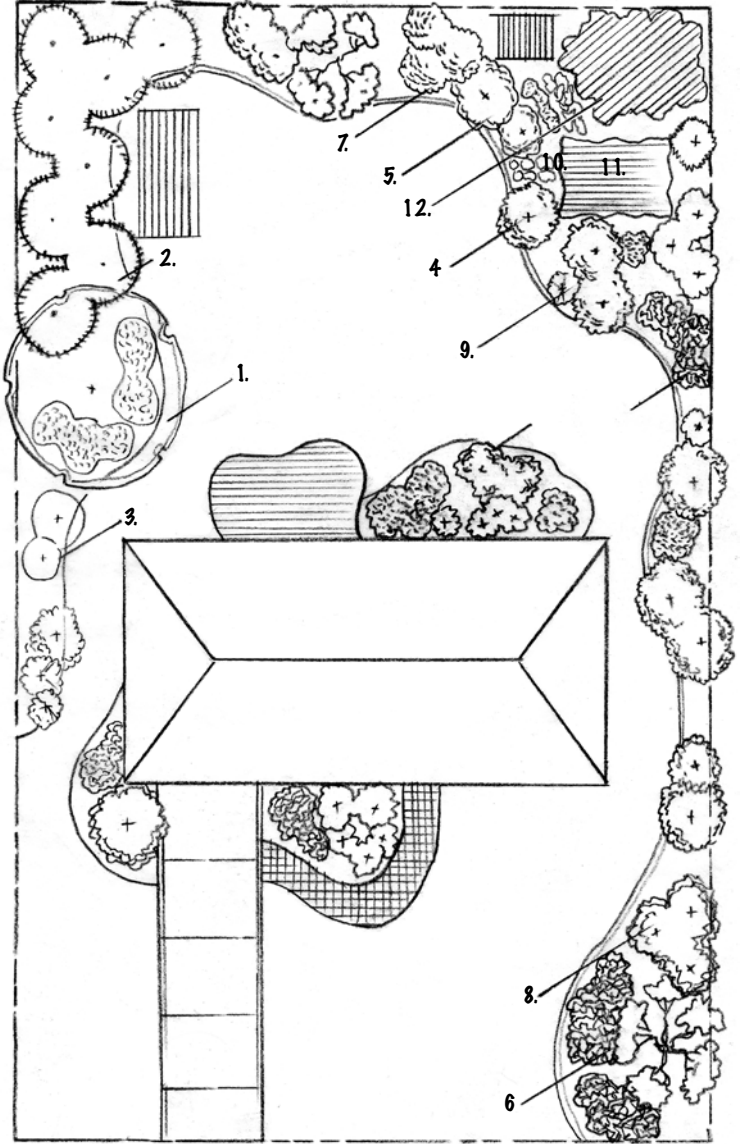
ਕਦਮ 9. ਆਪਣੇ ਪੌਦੇ ਚੁਣੋ

ਇਹ ਮਜ਼ੇਦਾਰ ਹਿੱਸਾ ਅਤੇ ਇਕ ਮਹੱਤਵਪੂਰਣ ਕਦਮ ਹੈ। ਸਹੀ ਪੌਦਿਆਂ ਦੀ ਚੋਣ ਕਰਨ ਲਈ ਥੋੜ੍ਹਾ ਸਮਾਂ ਕਢਣ ਨਾਲ ਤੁਸੀਂ ਪੈਸੇ ਦੀ ਬਚਤ ਕਰੋਗੇ ਅਤੇ ਲੰਬੇ ਸਮੇਂ ਲਈ ਸਿਹਤਮੰਦ, ਜੀਵੰਤ ਯਾਰਡ ਨੂੰ ਯਕੀਨੀ ਬਣਾਓਗੇ। "ਸਹੀ ਥਾਂ 'ਤੇ ਸਹੀ ਪੌਦਾ" ਨਿਯਮ ਨੂੰ ਯਾਦ ਰੱਖੋ। ਇਸ ਅਧਾਰ ਤੇ ਪੌਦੇ ਚੁਣੋ:

- ਸਹਿਣਸ਼ੀਲਤਾ
- ਯੁੱਪ ਦੀਆਂ ਲੋੜਾਂ
- ਨਮੀ ਦੀਆਂ ਲੋੜਾਂ
- ਮਿੱਟੀ ਅਤੇ ਨਿਕਾਸੀ ਦੀਆਂ ਜ਼ਰੂਰਤਾਂ
- ਸੁੰਦਰਤਾ
- ਆਕਾਰ
- ਬਣਾਵਟ
- ਮੌਸਮੀ - ਅਜਿਹੇ ਬਗੀਚੇ ਲਈ ਟੀਚਾ ਰੱਖੋ ਜੋ ਸਾਲ ਭਰ ਚੰਗਾ ਲਗੇ
- ਫੁੱਲ
- ਫਲ/ਖਾਣ ਵਾਲੇ ਪਦਾਰਥ
- ਛਿੱਲ
- ਪਰਿਪੱਕ ਅਕਾਰ (ਚੌੜਾਈ ਅਤੇ ਉਚਾਈ) - ਯਾਦ ਰੱਖੋ ਕਿ ਉਹ ਵਧਣਗੇ।

ਯਾਰਡਸਮਾਰਟ ਪੈਰੇਨਿਯਲਜ਼ (YardSmart perennials) ਅਤੇ ਯਾਰਡਸਮਾਰਟ ਟਰੀਜ਼ ਐਂਡ ਸ਼ਰੁਬਜ਼ (YardSmart Trees and Shrubs) ਬਰੇਸਰਾਂ ਤੋਂ ਹਵਾਲਾ ਲਓ ਜਾਂ ਸਾਡੀਆਂ ਵਧਣ ਦੀਆਂ ਪਰਿਸਥਿਤੀਆਂ ਦੇ ਅਨੁਕੂਲ ਪੌਦਿਆਂ ਦੇ ਇੱਕ ਬਹੁਤ ਵੱਡੀ ਚੋਣ ਦੀ ਜਾਣਕਾਰੀ ਲਈ calgary.ca/yardsmart 'ਤੇ ਜਾਓ।

ਤੁਹਾਡੀ ਯੋਜਨਾ ਦੀ ਰੂਪਰੇਖਾ ਬਣਾਉਣਾ ਬਿਲਕੁਲ ਸਹੀ ਹੋਣਾ ਜ਼ਰੂਰੀ ਨਹੀਂ ਹੈ, ਪਰ ਇਕ ਸਕੇਲ ਦੀ ਵਰਤੋਂ ਕਰਨਾ, ਜਿਵੇਂ ਕਿ ਹਰੇਕ ਗਾਰਡ ਵਰਗ ਨੂੰ ਦੋ ਫੁੱਟ ਦੇ ਬਰਾਬਰ ਬਣਾਉਣਾ, ਸਹਾਇਤਾ ਕਰੇਗਾ। ਨਕਸ਼ੇ 'ਤੇ ਬਣਾਉਣ ਵਾਲੀਆਂ ਪਹਿਲੀਆਂ ਦੋ ਚੀਜ਼ਾਂ ਹਨ, ਕਿ ਉੱਤਰ ਕਿਸ ਪਾਸੇ ਹੈ ਅਤੇ ਤੁਹਾਡੀ ਪ੍ਰਾਪਰਟੀ ਦੀਆਂ ਲਾਈਨਾਂ ਕਿੱਥੇ ਹਨ।



- | | |
|--------------------------|-----------------------------|
| 1. ਛਾਂ ਵਾਲਾ ਰੁੱਖ | 7. ਫੁੱਲਾਂ ਵਾਲੀ ਵੱਡੀ ਝਾੜੀ |
| 2. ਸਦਾਬਹਾਰ ਰੁੱਖ | 8. ਫੁੱਲਾਂ ਵਾਲੀ ਦਰਮਿਆਨੀ ਝਾੜੀ |
| 3. ਸਦਾਬਹਾਰ ਝਾੜੀ | 9. ਫੁੱਲਾਂ ਵਾਲੀ ਛੋਟੀ ਝਾੜੀ |
| 4. ਝੜਨ ਵਾਲੀ ਵੱਡੀ ਝਾੜੀ | 10. ਸਲਾਨਾ ਕਿਆਰੀ |
| 5. ਝੜਨ ਵਾਲੀ ਦਰਮਿਆਨੀ ਝਾੜੀ | 11. ਪੈਰੇਨਿਯਲ ਕਿਆਰੀ |
| 6. ਫੁੱਲਾਂ ਵਾਲਾ ਰੁੱਖ | 12. ਪ੍ਰੇਰੀ ਘਾਹ |

ਸੰਸ਼ੋਧਿਤ ਸਕੇਚ।

