

## قائمة فحص تحليل الموقع:

استخدم هذه الشبكة لتخطيط حديقتك. المقياس: مربع واحد =

- |                                       |   |   |   |
|---------------------------------------|---|---|---|
| <input type="checkbox"/> خطوط المرافق | <input type="checkbox"/> الباحات المرصوفة والأسطح | <input type="checkbox"/> الشمس          | <input type="checkbox"/> المقياس المختار  |
| • خطوط المياه/ الصرف الصحي            | <input type="checkbox"/> الأشجار الموجودة         | <input type="checkbox"/> الظل           | <input type="checkbox"/> سهم الشمال       |
| • خط الكهرباء                         | <input type="checkbox"/> الشجيرات الموجودة        | <input type="checkbox"/> مناظر جيدة     | <input type="checkbox"/> المنزل           |
| • خط الهاتف/ الكيبل                   | <input type="checkbox"/> الضفاف والمنحدرات        | <input type="checkbox"/> مناظر سيئة     | <input type="checkbox"/> الأبواب، النوافذ |
|                                       | <input type="checkbox"/> مشكلات التصريف           | <input type="checkbox"/> الطرق والممرات | <input type="checkbox"/> المباني الأخرى   |
|                                       | <input type="checkbox"/> مواسير التصريف           | <input type="checkbox"/> الأرصفة        | <input type="checkbox"/> الرياح           |

قبل بدء مشروعك، تأكد من الاتصال بشركة ألبرتا وان على الرقم **3447-242-800-1** أو زيارة الموقع الإلكتروني **(www.albertaonecall.com)** لتحديد موقع مرافقك.

- عليك تضمين بعض النباتات المميزة التي تبدو جيدة طوال العام مثل الشجيرات الدائمة الخضرة أو العرعر.
- بشكل عام، يعد الرقم الفردي مثل ثلاثة أو خمسة أو سبعة أكثر جاذبية بصرياً من الرقم الزوجي.
- يمكنك تصميم الأحواض أو الممرات أو الباحت بشكل مستقيم أو منحني. أياً كان اختيارك، اتبعه نفسه في جميع الأماكن.

## الخطوة العاشرة. أضف أسماء النباتات

يمكنك الآن إضافة أسماء النباتات التي اخترتها إلى التصميم باستخدام وسيلة إيضاح. لتسهيل التسوق، عليك ملاحظة أسماء النباتات العلمية والشائعة. على سبيل المثال، الاسم النباتي العلمي للزهرة المخروطية الأرجوانية هو *Echinacea purpurea*.

تفضل بزيارة [calgary.ca/yardsmart](http://calgary.ca/yardsmart) للاطلاع على نصائح حول الفرش والتربة والنباتات.

بعض مؤشرات التصميم:

- سيكون لمجموعة كبيرة من النباتات تأثير أكبر من نبات واحد فقط.
- مع مراعاة حجم الشجرة عند النضج، اختر الأشجار التي توفر الظل بشكل استراتيجي عند الحاجة.
- قم بإنشاء طبقات عن طريق زراعة الأشجار أو الشجيرات الطويلة (إذا سمحت المساحة) في الجزء الخلفي من الحديقة، ثم الشجيرات والنباتات المتوسطة، ثم النباتات الصغيرة ثم أغطية الأرض في المقدمة.
- حدد نقطة محورية في كل منطقة رئيسية من الحديقة- يمكن أن تكون شجيرة تحبها أو ياسمين البر على تعريشة أو حوض للطيور. كرر أيضاً زراعة بعض أنواع النباتات من إحدى مناطق الفناء إلى منطقة أخرى.
- حافظ على حسي القياس. إذا كانت لديك مساحة صغيرة ومنزل، فلا تختَر نباتات كبيرة جداً تطغى على المساحة.
- فكر بأشياء أخرى غير الزهور عندما يتعلق الأمر بالاهتمام. ضع في اعتبارك اللون والشكل والملمس الذي توفره الأعشاب والشجيرات وأغطية الأرض.



# يارد سمارت التخطيط والتصميم

يمكن أن تساعدك بعض نصائح التخطيط والتصميم في إنشاء ساحة جميلة تتطلب القليل من الصيانة وذات تكلفة أقل ورفيقة بالبيئة.

بالشراكة مع

CALGARY  
HORTICULTURAL  
SOCIETY

# خطوات النجاح

إن اتباع مبادئ للتخطيط والتصميم العشرة من "يارد سمارت" سيؤهلك لنجاح زراعة الحدائق في كالغاري.

## الخطوة الأولى. تخطيط الأساسيات

أبدأ بعمل رسم أولي بمقياس نسبي لموقعك الحالي. لا يجب أن يكون ذلك مثالياً، ولكن سيفيد استخدام مقياس، مثل جعل كل مربع في الشبكة يساوي حوالي قدمين.

أول الأشياء التي يجب رسمها على الخريطة هي:

- موقع الشمال
- حدود ممتلكاتك

عند التخطيط لحديقة أو ساحة، عليك الرجوع إلى تقرير ممتلكاتك العقارية، والذي يكون عادة مرفقاً بوثائق الرهن العقاري. إنها خريطة لحديقتك وتظهر حدود ممتلكاتك ومرافقك.

## الخطوة الثانية. تعرف على فنائك

خذ بعض الوقت وتجول في ساحة منزلك للتعرف عليها. سجّل ما تجده. أضف إلى رسمك التخطيطي الملامح الموجودة، مثل منزلك والكراج والممرات باستخدام قائمة التحقق المرفقة لتحليل الموقع.

انتبه للتعرض لأشعة الشمس، وراقب ذلك في أوقات مختلفة من اليوم وسجّل المناطق المشمسة والمظللة، خاصة إذا كانت لديك أشجار موجودة. ضع في اعتبارك المناظر من داخل منزلك وربما المناظر التي ترغب في حجبها خارج الفناء.

ضع في اعتبارك التصريف. هل توجد منطقة في الفناء لا يتم فيها تصريف المياه بشكل جيد أو تميل إلى تجميع المياه أو تظل رطبة؟ سجّل ذلك حتى تتمكن من الاستفادة من تلك البقعة باختيار نبات يزدهر في التربة الرطبة. هذا هو مخططك الأساسي والذي سنستمر في تحسينه، لذلك من المفيد عمل عدد من النسخ.

تميل الأشجار والشجيرات إلى طلب رعاية أقل من المروج أو النباتات الحولية والمعمرة.

## الخطوة الثالثة. حدد أولويات احتياجاتك ورغباتك في تنسيق الحديقة

أفضل حديقة هي التي تجعلك سعيداً ومرتاحاً. فكر في احتياجاتك ورغباتك الحالية والمستقبلية. سيساعدك هذا على زيادة استمتاعك بحديقتك على مدار سنوات عديدة.

## الخطوة الرابعة. فكر في متطلبات الصيانة

سيقلل التصميم المدروس جنباً إلى جنب مع النباتات والمناطق اللا مزروعة المنخفضة الصيانة (الباحات والممرات وما إلى ذلك) من زمن الصيانة. فمثلاً:

- تجنب المناطق العشبية الشديدة الانحدار حيث يصعب قصها.
- تميل الأشجار والشجيرات إلى تطلب رعاية أقل من المروج أو النباتات الحولية والمعمرة.
- فكر في مناطق الازدحام الشديد حيث يصعب إنشاء وصيانة العشب أو النباتات. في هذه الحالات، تعتبر الممرات المصنوعة من أسطح نفوذة مثل الحجر الرملي خياراً جيداً.

## الخطوة الخامسة. تحديد الميزانية

حدد المبلغ الذي ترغب في إنفاقه على حديقتك. تذكر- ليس عليك القيام بكل ذلك مرة واحدة! ضع خطتك بحيث يمكن تنفيذها على مراحل على مدار عدد من المواسم.



## الخطوة السادسة. حدد كيف تريد استخدام المواقع المختلفة في فناءك

فكر في المناطق التي ترغب في استخدامها للترفيه أو اللعب أو تلك البقعة الخاصة التي تريدها لوضع أرجوحة شبيكية. ربما تريد مساحة لزراعة الخضار؟ فُكر في المناطق المخصصة لحيواناتك الأليفة والتخزين وسهولة الوصول إلى منزلك. عادة ما تُستخدم مناطق مثل الفناء الأمامي لتحويط منزلك ومنحه جاذبية، لكن ضع في اعتبارك خيارات أخرى مثل إضافة منطقة جلوس صغيرة.

## الخطوة السابعة. ابدأ تصميمك

باستخدام مخططك الأساسي، ضع دائرة حول ولاحظ مناطق الاستخدام التي حددتها. ابدأ في التفكير في طرق تنظيم وبناء هذه المساحات.

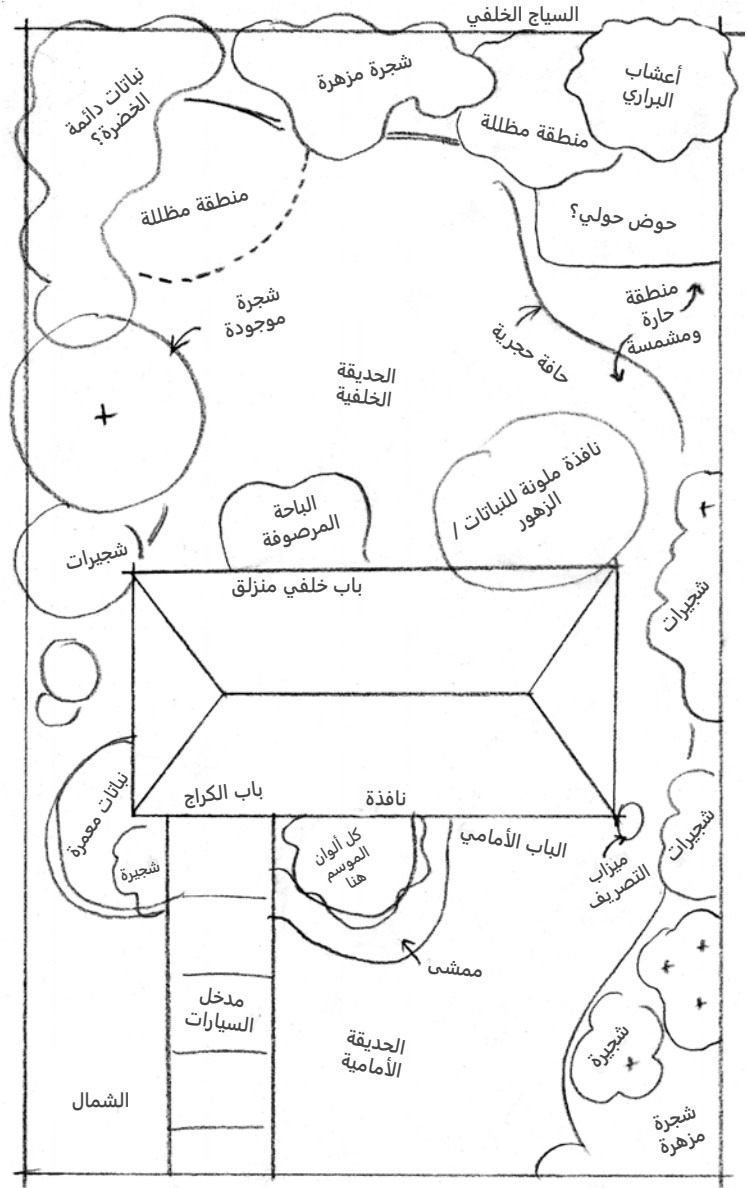
## الخطوة الثامنة. اصقل رسمك التخطيطي

ابدأ في تحسين رسمك التخطيطي عن طريق رسم العناصر التي ترغب في رؤيتها في كل منطقة حددتها للتو. الأشجار والشجيرات والنباتات والممرات والنوافير وحواجز الخصوصية وما إلى ذلك. مرة أخرى، لا تقلق، ليس من الضروري أن يكون مخططك مثاليا ولا تحتاج إلى معرفة النباتات المحددة في هذه المرحلة - فمجرد ملاحظة الأشجار أو الشجيرات سيوفي بالغرض.

استمتع بالتخيل واللعب برسمك التخطيطي. تفضل زيارة المكتبة أو موقع [calgary.ca/yardsmart](http://calgary.ca/yardsmart) للحصول على اقتراحات حول الحدائق المحلية التي سنلهمك زيارتها.

خطط مع مراعاة إدارة المياه:

- جمّع النباتات ذات الاحتياجات المائية المتشابهة معاً. وفر الوقت عن طريق ري النباتات التي تحتاج لذلك فقط؛ تجنب سقي تلك الأخرى أكثر من اللازم.
- أحواض الزهور المنحدرة. خطط بحيث تكون النباتات التي تحتاج إلى أكبر قدر من الماء عند أدنى جزء من المنحدر.
- ضع في اعتبارك كيف ستسقي وتضغ وتشكل أحواضك بحيث يمكن أن تستوعبها أنظمة الرش وخراطيم الشرب بسهولة.



مخطط أساسي. الخطوات 1-7: ضع خريطة لساحتك وفكر في رغباتك واحتياجاتك المستقبلية.

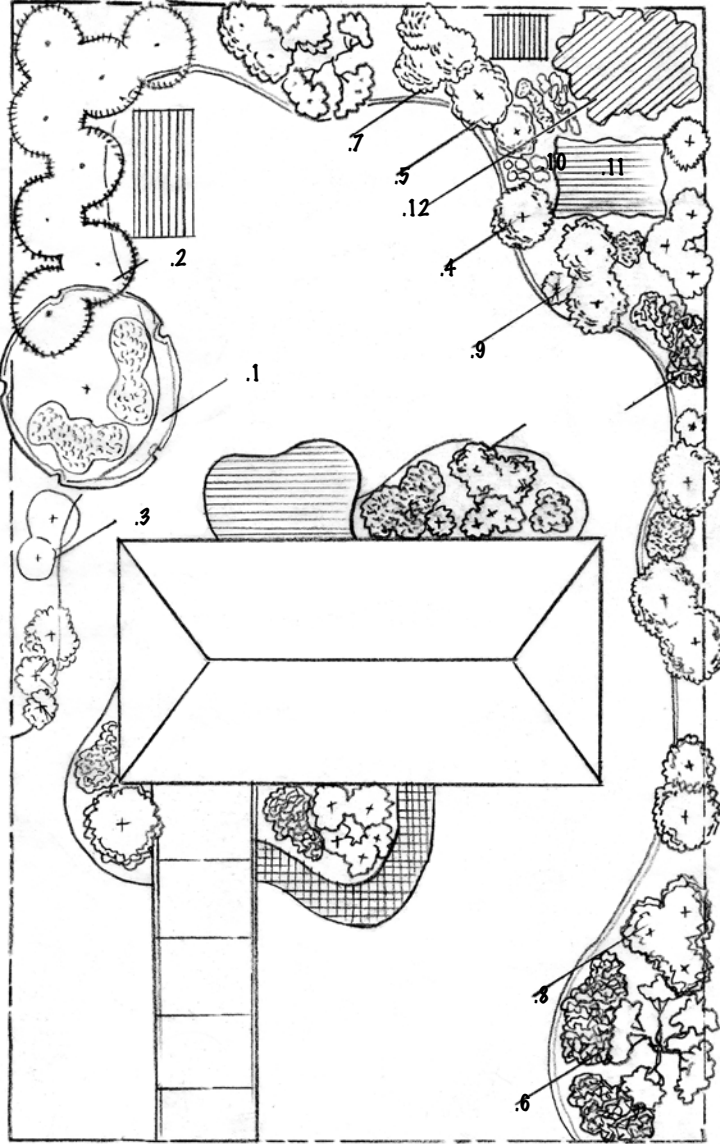


## الخطوة التاسعة. اختر نباتاتك

هذا هو الجزء الممتع وبعد خطوة مهمة. إن قضاء بعض الوقت في اختيار النباتات المناسبة سيوفر لك المال ويضمن لك ساحة صحية وحيوية على المدى الطويل. ضع في اعتبارك قاعدة "النبات المناسب في المكان المناسب". اختر النباتات بناءً على:

- الموسمية- اسع للحصول على حديقة تتمتع بجاذبية على مدار العام
- قدرتها على التحمل
- متطلباتها من ضوء الشمس
- متطلباتها من الرطوبة
- متطلباتها من التربة والتصريف
- الثمار/ المواد المأكولة
- الجمال
- الشكل
- الحجم الناضج (العرض والارتفاع) - تذكر أنها ستتمو.
- اللمس

ارجع إلى كتيبات "يارد سمارت" عن النباتات المعمرة وعن الأشجار والشجيرات أو تفضل بزيارة [calgary.ca/yardsmart](http://calgary.ca/yardsmart) للحصول على معلومات حول مجموعة كبيرة من النباتات المناسبة لظروف النمو لدينا.



- |                       |                       |
|-----------------------|-----------------------|
| 1. شجرة ظليلة         | 7. شجيرة مزهرة كبيرة  |
| 2. شجرة دائمة الخضرة  | 8. شجيرة مزهرة متوسطة |
| 3. شجيرة دائمة الخضرة | 9. شجيرة صغيرة مزهرة  |
| 4. شجيرة نفضية كبيرة  | 10. حوض سنوي          |
| 5. شجيرة نفضية متوسطة | 11. حوض معمر          |
| 6. شجرة مزهرة         | 12. أعشاب البراري     |
- رسم تخطيطي مُراجع.

لا يجب أن يكون مخططك مثالياً، ولكن استخدام مقياس، مثل جعل كل مربع شبكي يساوي قدمين، سيساعدك. أول شيئين يجب رسمهما على الخريطة هما موضع الشمال وحدود ملكيتك.

