

Calgary



YardSmart

园艺栽种 基础知识

“YardSmart”系列文宣旨在帮您打造一个美观大方的庭园，无需过多维护和花费，同时对环境有所助益。



合作方

CALGARY
HORTICULTURAL
SOCIETY

园艺需知

以下向您介绍七项适合卡尔加里当地环境的园艺栽种基本原则。

1 好的土壤有利于植物生长

养分丰富、含蓄水分和排水良好的土壤是您修建繁茂、美观庭园的关键。

卡尔加里的原始土壤中粘土或沙子含量过多。粘土养分丰富，但排水性不佳，沙子排水性好，但无法含蓄养分和水分。

适于种植的土壤中沙子、淤泥和粘土的含量均等；能够含蓄水分，但不会过分黏软。

以下方法能帮您简单判别土壤类型：

从庭园中鞠一把发潮（但不要过湿）的土壤并用力捏握。摊开手后进行观察。

- 能够成形并在轻戳后散开的是沃土。
- 能够成形且轻戳后不散开的是粘土。
- 摊开手后迅速散开的是沙质土。

2 缩减草坪面积可减少您的劳作时间、花费和用水量

在可能的情况下，可以用无需过多维护的灌木、花卉和地被植物代替草坪。对需要栽种草坪的地点，可以在当地的园艺中心选择耐旱的草籽或草皮。

3 设计节水型花园

- 将用水需要相近的植物栽种在一起。仅灌溉需要水分的植物可节省时间，同时避免淹掉其他不需要浇水的植物。
- 将花床培植在斜坡上。将需水量最大的植物栽种在斜坡底端。
- 对花床进行选址和排列时，要方便喷洒器和浸种软管的使用。

您可以参阅“YardSmart 庭园规划和设计”文宣，获得更多相关建议和资源。

4 因地制宜地选种植物

按照植物的生长需要为其选择适合的栽种位置，这能让其生长得更繁茂，更好地抵御病虫害。

庭园中水源能自然流动的地点适合需水量大的植物。较干旱的位置则适合耐旱以及本土原生和适应性良好的非入侵植物。耐寒分区指数能帮您选择最可能在当地成活的植物。卡尔加里适合标示为2区或3区的植物。

当耐旱植物在适合的地点栽种并成活（通常需两年）后，一点水便可供其生长。

不要种植或培育入侵物种。这能免除繁重的除草作业，同时还能保护当地公园、湿地和水道。请浏览 anpc.ab.ca，参阅艾伯塔省原生植物委员会的入侵物种信息。



“YardSmart 园艺栽种基础知识”能帮您打造一座生机蓬勃、赏心悦目的庭园。



好土出好苗。

用紫锥花装点花园。

5 美观实用的护根覆盖层

护根覆盖层是覆盖在土壤表层的有机物（例如有机堆肥、木屑或树皮）或无机物（例如豆砾石）。它能促进植物生长、提升美感，同时减少用水量和除草量，因为：

- 防止水分蒸发
- 为土壤增加养分
- 吸引蠕虫，帮助松土
- 帮助预防水土流失
- 抑制杂草生长

在苗圃表层铺设2-4英寸厚的护根层，植物根部周围铺设1英寸厚。每两年补充一次。

不管土壤是哪种类型，在其中增加有机堆肥都是改善土壤肥力的最佳方式。同时，您当地的庭园中心能提供更多提升土壤肥力的信息。

深厚的优质土壤层能保证您的植物获取更多水分，建议厚度是至少6-8英寸。



在可能的情况下，用无需过多维护的灌木、花卉和地被植物代替草坪。



走道、院子和车道应使用吸水性好的物料进行铺设。多孔的铺路材料、板石和砂砾有助将雨水吸收至土壤中，减少通过径流进入河道的水量。

6 正确浇水

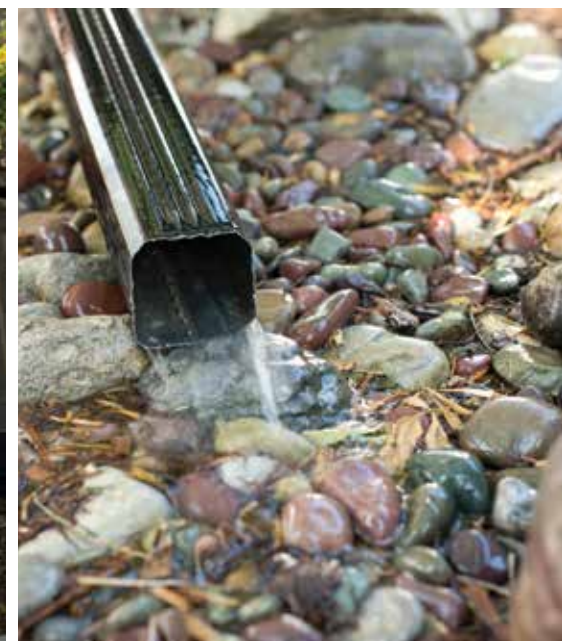
- 避免在炎热的天气下浇水。使用定时装置，设定洒水器在清早浇水。
- 避免在雨后、预报将下雨或刮风时浇水。
- 考虑将地下洒水器和雨水感应器配合使用。初期投资较大，但长期来看二者可减少用水量，从而抵消成本。
- 使用水落管延长器或连接至雨水收集桶的浸种软管直接为花床和树木浇水。
- 使用置于护根覆盖层中的滴灌软管或浸种软管可直接灌溉植物根部。使用雨水计量器和土壤湿度计可监测用水状况。
- 不要使用洒水器的水雾功能，较大的液滴才不太容易被蒸发并被吹走，确保将水浇灌至准确部位。
- 不要过分浇水。

7 截留雨水

- 使用一至两个雨水收集桶集蓄雨水能帮您节省开支。植物喜欢软质、未经氯化的水。
- 让水落管朝向吸水性强的表面（例如草坪或豆砾石）有利于让附近的植物（灌木和树）最终将水分吸收。
- 使用装满石块的沟渠或人造河道将雨水从水落管引至植物。
- 建造雨水花园，它是一种浅凹洼地，其中的深层改良土壤可涵养并蓄满从屋顶和车道上流走的雨水。了解更多：calgary.ca/yardsmart。

浏览calgary.ca/yardsmart，了解有关土壤、护根覆盖层、植物、草坪养护、雨水花园和更多其他内容的信息。希望获得有关庭园设计的实用资源和好点子？请参阅“**YardSmart**”系列——**庭园规划与设计**文宣。

您也可以通过卡尔加里园艺协会 (calhort.org)来获取有关园艺栽种成功经验的在线资源。



由左至右：选择多孔材料铺设小径能帮助庭园含蓄雨水，便利植物吸收。雨水收集桶有利于环境，还能帮您节省开销。如直接将水落管导向草坪或吸水性好的景观地表，径流就不会漫溢至车道、街道或巷道。